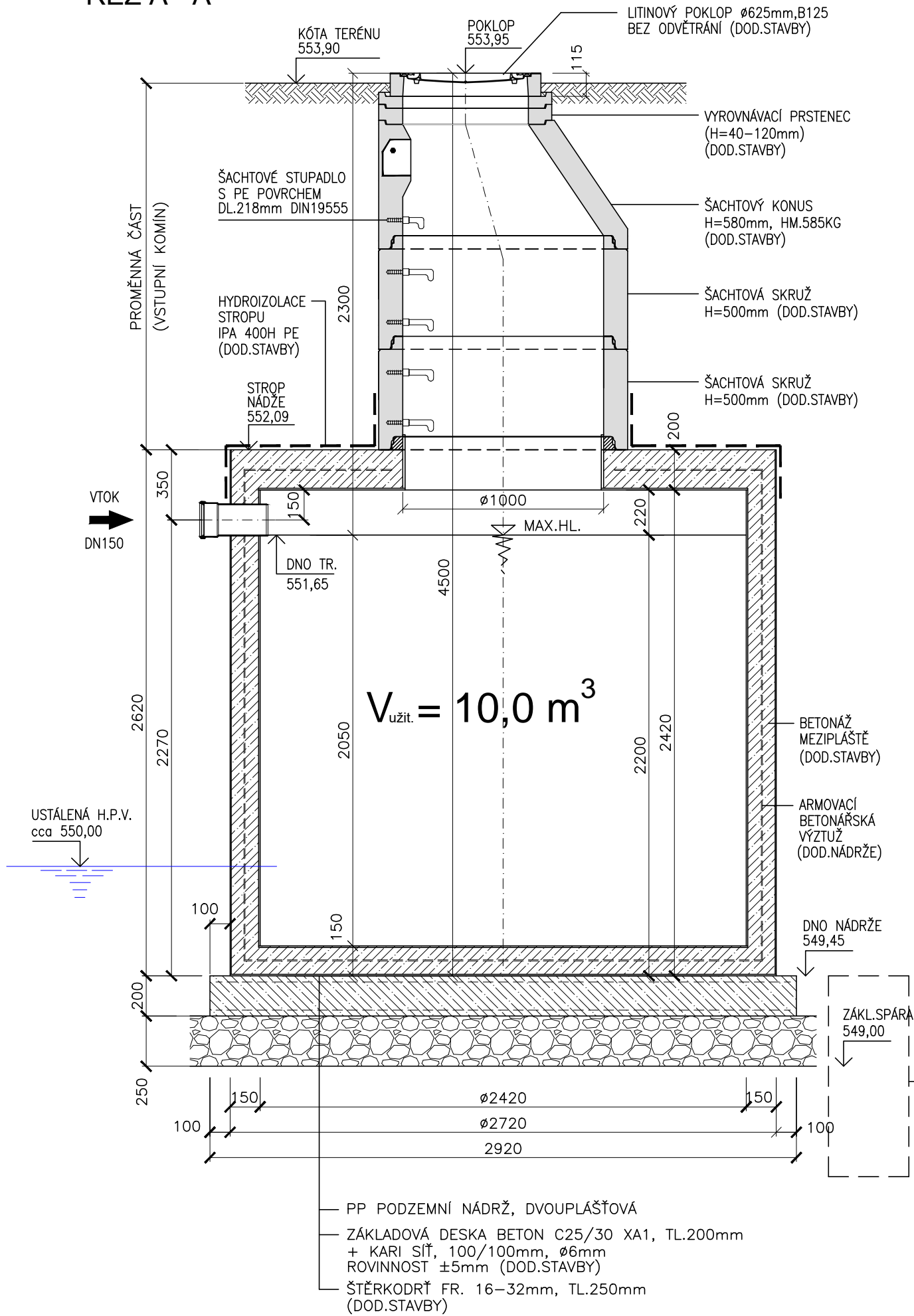


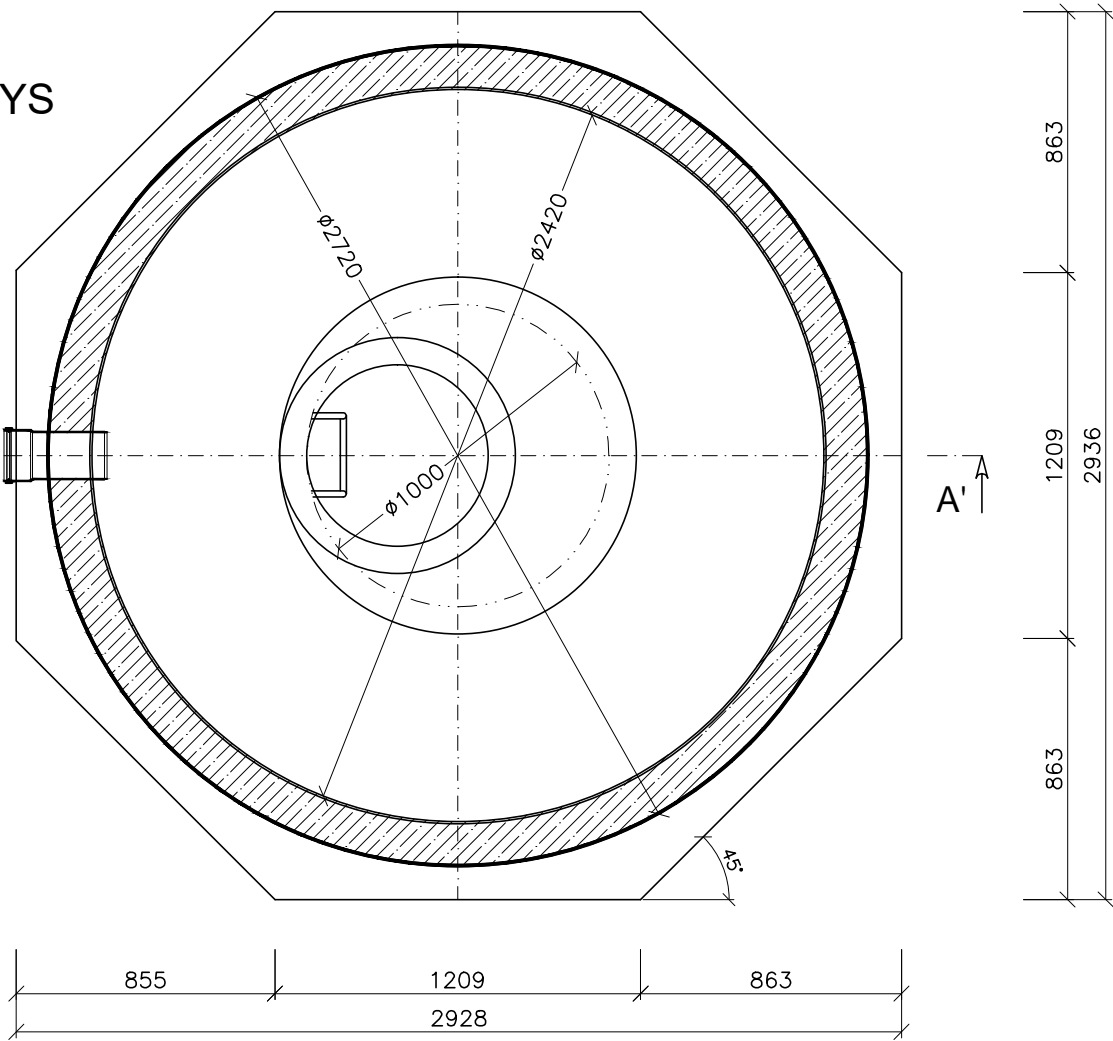
JÍMKA NA VYVÁŽENÍ - AS NÁDRŽ 10,4 EO/PB-SV

ŘEZ A - A



PŮDORYS

VTOK
DN150
VIZ SO 30-ZTI



Užitný objem nádrže (m3)	10,0
Vnější průměr nádrže (mm)	2720
Vnitřní průměr nádrže (mm)	2420
Výška nádrže (mm)	2620
Výška vtoku (mm)	2200
Objem mezipláště betonu (m3)	2,42
Přepravní hmotnost nádrže (kg)	1520

POZNÁMKA:
DVOUPLÁŠŤOVÁ VÁLCOVÁ NÁDRŽ (AS NÁDRŽ 10,4 EO/PB-SV, výř.fra ASIO) S OCELOVOU VÝZTUŽÍ MEZI PLASTOVÝMI PLÁŠŤI JE URČENÁ JAKO ZTRACENÉ NEPROPUSTNÉ BEDNĚNÍ I POD HLADINU SPODNÍ VODY.
DVOUPLÁŠŤOVÉ PROVEDENÍ (VNĚJŠÍ PLÁŠŤ SLOUŽÍ JAKO BEDNĚNÍ) JE JIŽ S ARMOVACÍ VÝZTUŽÍ DŇA, STĚN I VÍKA. UMOŽŇUJE BETONÁŽ I BEZ NUTNOSTI ŠALOVÁNÍ. BETONUJE SE MEZIPROSTOR DŇA, STĚN A HORNÍ VÍKO.
NÁDRŽ SE OSADÍ NA BET.PODKLADNÍ DESKU A PŘÍMO Z VÝROBY JE VYBAVENA TZUŽUJÍCÍMI RAMENÁTY, KTERÉ SLOUŽÍ JAKO VNITŘNÍ ROZPĚRY. PO ZATVRDNUTÍ BETONU SE RAMENÁTY DEMONTUJÍ.
JE NUTNÉ PROVĚST IZOLACI VNĚJŠÍHO STROPU (ZAJIŠŤUJE STAVEBNÍ FIRMA)
VSTUP DO NÁDRŽE JE UMOŽNĚN KRUHOVÝM OTVOREM Ø 980mm NA KTERÝ SE OSAZUJÍ BETONOVÉ SKRUŽE A PŘECHODOVÝ KUS SE ZABUDOVANÝMI OCELOVÝMI STUPADLY S PE POVLAKEM (DIN 19555) A POKLOPEM. BETONOVÉ SKRUŽE, PŘECHODOVÝ KUS ANI POKLOP NEJSOU DODÁVKOU NÁDRŽE.
ZATÍŽENÍ POJEZDEM PO VYBETONOVÁNÍ JE DOVOLENO DO 12,5 t. ZATÍŽENÍ NÁDRŽE NAD 12,5 t. JE NUTNO ŘEŠIT INDIVIDUÁLNĚ STATIKEM
±0,000=553,30

AUTORIZACE:

D			
C			
B			
A			
INDEX REVIZE	POPIS REVIZE	DATUM	JMÉNO
NÁZEV AKCE	TR Humpolec - modernizace	Č. STAVBY: 001020002865	
STAVEBNÍK	EG.D, a.s., LIDICKÁ 1873/36, 602 00 BRNO	Č. OBJ.: 4501621562	
STATUS/STUPEŇ	DOKUMENTACE PRO PROVÁDĚNÍ STAVBY (DPS)		
ČÁST	D.1 DOKUMENTACE STAVEBNÍHO NEBO INŽENÝRSKÉHO OBJEKTU		
ZHOT. DOKUMENTACE	SPIE Elektrovod, a.s. odštěpný závod Brno; Traťová 1, 61900 Brno		
KONTAKTNÍ OSOBA	Ing. LIBOR PEK, libor.pek@spieelv.cz		
ARCHIVNÍ ČÍSLO	221 22 058		
ZOD. PROJEKTANT	ING. JAROSLAV RAKUŠAN	DATUM: 07-2024	
VYPRACOVAL	ING. JAROSLAV RAKUŠAN	ČÍSLO VÝK/DOK: D.1.66 b) - 03	
KONTOLOVAL	JAKUB DVORNÍK		
MÍSTO STAVBY	TR 110/22 kV Humpolec	KÓD LOKALITY: HUM	
SO/PS	S066 ŽUMPA	MĚŘÍTKO: M 1:25	
MAJETKOVÁ TŘÍDA	CZD00023	FORMÁT: 2xA4	
DRUH DOKUMENTU	PŮDORYS, ŘEZ	LIST/CELKEM: 1/1	
NÁZEV DOKUMENTU	ŽUMPA - PŮDORYS, ŘEZ	ARCHIVNÍ ČÍSLO EG.D:	